

1/4 Maggio 2014 C.I.N. 2 STELLE € 9.000



ASPLAY HORSECLUB UMBRIA – ALVIANO (TR)

asdplayhorseclub@libero.it www.mondale.it

CODICE AZIENDA

003TR082

Special Prize Ludiche € 2.000 (b.acq.)

BP90 IPHONE + € 750 (b.acq.)

BP100 IPHONE + € 750 (b.acq.)

Brevetti B100 AUTOVETTURA

1°Gr.C120 AUTOVETTURA

2° GRADO C135 € 2.000 (b.acq.)



- Show Director: **FRANCESCO CATALANO (337.722676)**
- Presidente di Giuria: (di nomina FISE)
- Giuria: **SALVATORE ZOTTI**
VITTORIA PAPALE
GRAZIELLA LONGHI FERRI
- Direttori di Campo: **MARCO LATINI**
- Speaker: **CRISTIAN MICHELI**
- Segretario di Giuria: **FABRIZIO PORCAROLI**
- Cronometristi: **F.I.C. TERNI**
- Segreteria: **MAURO BATTISTINI**
(mauro@battistini.org 347.9520233)
- Veterinari: **ELEONORA LAUTERI**
- Servizio Sanitario: **C.R.I. NARNI**
- Maniscalco: **MATTEO FRANCESCHINI**

Quote Iscrizioni e Costo Box come da regolamento FISE

ISCRIZIONI TROFEI S.P. COMPRESIVE DEI VIDEO DEI PERCORSI DEL BINOMIO ISCRITTO AL TROFEO:

ISCRIZIONE TROFEO		MONTEPREMI TROFEI
LP40	€ 50	€ 500 (*)
L60	€ 50	€ 500 (*)
L70	€ 50	€ 500 (*)
Best in Show		€ 600 (*) (max € 200) binomio che in almeno tre delle quattro giornate ha conseguito almeno un percorso netto nelle Ludiche (anche in categorie diverse)
BP90	€ 70	IPHONE + € 750 (*)
BP100	€ 70	IPHONE + € 750 (*)
B100	€ 130	€ 1.250 (*)
1°Grado C120	€ 130	PEUGEOT 107 base (Iva, Immatricolazione e messa in strada a carico del vincitore
2°Grado C135	€ 70	€ 2.000 in Gettoni d'oro

(*) SI INTENDONO BUONI ACQUISTO SELLERIA/ABBIGLIAMENTO EQUITAZIONE



Siamo a vostra disposizione per ottimizzare la vostra partecipazione, non esitate a contattare Simone_331 89990312 / asdplayhorseclub@libero.it
Per informazioni sulla ricettività convenzionata : Giulia 338 8291238 / garganigiulia@gmail.com

I buoni acquisto in palio sono spendibili presso



PROGRAMMA TECNICO



GIOVEDÌ 1 MAGGIO

CAMPO ALVIANO	
7 - 4 Anni Addestrativa	
8 - 5 Anni Addestrativa	
1 - C135 A Barrage Tab.A	€ 500,00
2 - C140 speciale a fasi consecutive - Tab. A	€ 600,00
3 - C130 A Tempo Tab.A	€ 400,00
4 - C125 A Tempo Tab.A	€ 300,00
5 - C120 speciale a fasi consecutive - Tab. A	€ 200,00
6 - C115 speciale a fasi consecutive - Tab. A	
CAMPO GUARDEA	
9 - B110 A Tempo Tab.A	
10 - BP110 A Tempo Tab.A	
11 - B100 A Tempo Tab.A	
12 - BP100 A Tempo Tab.A	
13 - B90 Di Precisione Tab.A	
14 - BP90 A Tempo Tab.A	
15 - B80 Di Precisione Tab.A	
16 - BP80 A Tempo Tab.A	
17 - L70 Di Precisione Tab.A	
18 - L60 Di Precisione Tab.A	
19 - LP40 Di Precisione Tab.A	
20 - E110 Dressage qualificante 1° Grado	
81 - E115 Dressage qualificante 1° Grado	

VENERDÌ 2 MAGGIO

CAMPO ALVIANO	
27 - 4 Anni Addestrativa	
28 - 5 Anni Addestrativa	
29 - 6 Anni Addestrativa	
21 - C135 Mista Tab.A	€ 500,00
22 - C140 A Due Manches Tab.A	€ 2.200,00
23 - C130 speciale a fasi consecutive - Tab. A	€ 400,00
24 - C125 speciale a fasi consecutive - Tab. A	€ 300,00
25 - C120 A Tempo Tab.A	€ 200,00
CAMPO GUARDEA	
26 - C115 A Tempo Tab.A	
30 - B110 speciale a fasi consecutive - Tab. A	
31 - BP110 speciale a fasi consecutive - Tab. A	
32 - B100 speciale a fasi consecutive - Tab. A	
33 - BP100 speciale a fasi consecutive - Tab. A	
34 - B90 Di Precisione Tab.A	
35 - BP90 speciale a fasi consecutive - Tab. A	
36 - B80 Di Precisione Tab.A	
37 - BP80 Speciale a Fasi consecutive (Tempo della 2.Fase)	
38 - L70 Di Precisione Tab.A	
39 - L60 Di Precisione Tab.A	
40 - LP40 Di Precisione Tab.A	
50 - E110 Dressage qualificante 1° Grado	
82 - E115 Dressage qualificante 1° Grado	

SABATO 3 MAGGIO

CAMPO ALVIANO	
47 - 4 Anni Di Precisione Tab.A	
48 - 5 Anni Di Precisione Tab.A	
49 - 6 Anni Speciale a Fasi consecutive (Tempo della 2.Fase)	
41 - C130 A Tempo Tab.C	€ 400,00
42 - C135 A Tempo Tab.A	€ 500,00

Siamo a vostra disposizione per ottimizzare la vostra partecipazione, non esitate a contattare Simone_331 89990312 / asdplayhorseclub@libero.it
Per informazioni sulla ricettività convenzionata : Giulia 338 8291238 / garganigiulia@gmail.com

I buoni acquisto in palio sono spendibili presso





43 - C140 A Tempo Tab.A	€ 600,00
44 - C125 A Tempo Tab.A	€ 300,00
45 - C120 Mista Tab.A	€ 200,00
46 - C115 A Tempo Tab.A	
CAMPO GUARDEA	
51 - B110 A Tempo Tab.A	
52 - BP110 A Tempo Tab.A	
53 - B100 A Tempo Tab.A	
54 - BP100 A Tempo Tab.A	
55 - B90 Di Precisione Tab.A	
56 - BP90 A Tempo Tab.A	
57 - B80 Di Precisione Tab.A	
58 - BP80 A Tempo Tab.A	
59 - L70 Di Precisione Tab.A Special Prize € 250.00(*)	
60 - L60 Di Precisione Tab.A Special Prize € 250.00(*)	
61 - LP40 Di Precisione Tab.A Special Prize € 250.00(*)	
62 - E110 Equitazione	
DOMENICA 4 MAGGIO	
CAMPO ALVIANO	
68 - 6 Anni Mista Tab.A	
63 - C130 Mista Tab.A	€ 400,00
64 - C135 A Due Manches Tab.A Special Prize € 2.000,00 in gettoni d'oro	€ 500,00
65 - C125 Mista Tab.A	€ 300,00
66 - C120 A Due Manches Tab.A Special Prize AM Autovettura	€ 200,00
67 - C115 a barrage consecutivo - Tab. A	
CAMPO GUARDEA	
69 - LP40 Di Precisione Tab.A Special Prize € 250.00(*)	
70 - L60 Di Precisione Tab.A Special Prize € 250.00(*)	
71 - L70 Di Precisione Tab.A Special Prize € 250.00(*)	
72 - B80 Di Precisione Tab.A	
73 - BP80 Di Precisione a Barrage Tab.A	
74 - B90 Di Precisione Tab.A	
75 - BP90 Di Precisione a Barrage Tab.A Special Prize Iphone + € 750 (*)	
76 - B100 A Barrage Tab.A Special Prize Autovettura	
77 - BP100 A Barrage Tab.A Special Prize Iphone + € 750 (*)	
78 - B110 A Barrage Tab.A	
79 - BP110 A Barrage Tab.A	
80 - E110 Equitazione	

Orari, Ordini di partenza e classifiche LIVE
sul sito <http://alviano.battistini.org>

Accedendo al sito da smartphone sarà possibile firmare per le gare inserendo i codici presenti sulla smartcard in vostro possesso (oppure da richiedere in segreteria)

Istruzioni sul sito <http://alviano.battistini.org/istruzioni.pdf>

SE HAI UNO SMARTPHONE E L'APPLICAZIONE

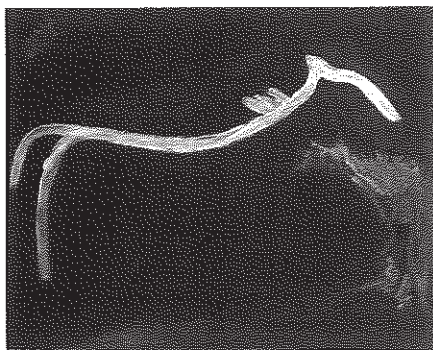


Comunica in segreteria il tuo numero di cellulare, la tua email e il tuo Nome e Cognome e riceverai
ORARI DELLE GARE E ORDINI DI PARTENZA SUL TUO CELLULARE

Siamo a vostra disposizione per ottimizzare la vostra partecipazione, non esitate a contattare Simone_331 89990312 / asdplayhorseclub@libero.it
Per informazioni sulla ricettività convenzionata : Giulia 338 8291238 / garganigiulia@gmail.com

I buoni acquisto in palio sono spendibili presso





Special Prize



Regolamento:

- Gli special prize, sono premi speciali che vengono assegnati durante l'ultima giornata di gare in alcune categorie indicate in programma, denominate "finali special prize". Ad esempio il premio previsto nello "special price C 120" sarà assegnato nella C 120 dell'ultimo giorno (finale) e così via;
- Per l'assegnazione degli special prize si tiene conto della speciale classifica della finale, estrapolata esclusivamente tra coloro che precedentemente iscritti hanno guadagnato la qualifica obbligatoria;
- Per ottenere la qualifica alla finale è necessario preventivamente iscriversi allo special prize, compilando l'apposito modulo e successivamente, ultimare almeno una categoria, nei giorni dello stesso concorso antecedenti la giornata della finale stessa, di altezza pari o superiore a quella della finale, con massimo 4 penalità:
- Qualora siano previsti "buoni acquisto" come premi da assegnare ai finalisti, la ripartizione avverrà secondo quanto disposto dalla tabella FISE per la distribuzione dei premi in denaro arrotondati per eccesso;
- Gli special prize programmati potranno essere annullati qualora, il giorno prima della finale, non vi siano almeno 5 iscritti. Esclusivamente per gli special prize che prevedono come premio un' autovettura, il numero minimo degli iscritti dovrà essere di 20. Si precisa che, la scelta o meno di annullare o meno uno special prize, fermo quanto sopra spiegato spetta esclusivamente allo show director. Per iscritti si intendono coloro che hanno sottoscritto il modulo di adesione, e non i qualificati. In caso di annullamento l'organizzatore restituirà le eventuali quote d'iscrizione agli special prize già versate;
- La partecipazione a più special prize con lo stesso o più cavalli ed eventuali cambi di monta è possibile, fermo attenersi a quanto disposto dal regolamento federale di salto ostacoli vigente, al momento dello svolgimento di suddette gare. Si precisa che le iscrizioni agli special prize,



le qualifiche e le relative partecipazioni alle finali, devono intendersi sempre per binomio.

- Limitatamente alle categorie ludiche, non è necessario ottenere alcuna qualifica per la finale, basta solo compilare il modulo di adesione. In tali categorie saranno attribuiti premi speciali in “buoni acquisto”, distribuiti come da tabella FISE per la distribuzione dei premi in denaro. I binomi che avranno conseguito almeno tre netti in tre diverse giornate di gare, riceveranno il premio speciale denominato “the best in the show” che consiste in ulteriori buoni acquisto selleria.
- Tutti i binomi che compilano il buono di adesione ad un qualsiasi special prize riceveranno al termine delle tre giornate apposita card usb contenete tutti i video delle proprie gare, senza alcuna costo